

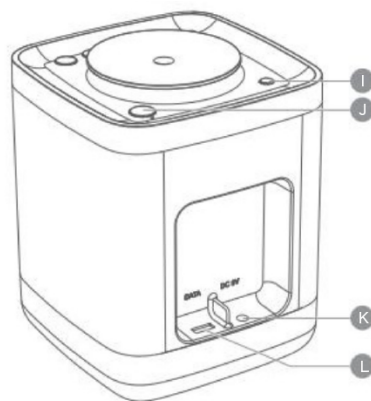
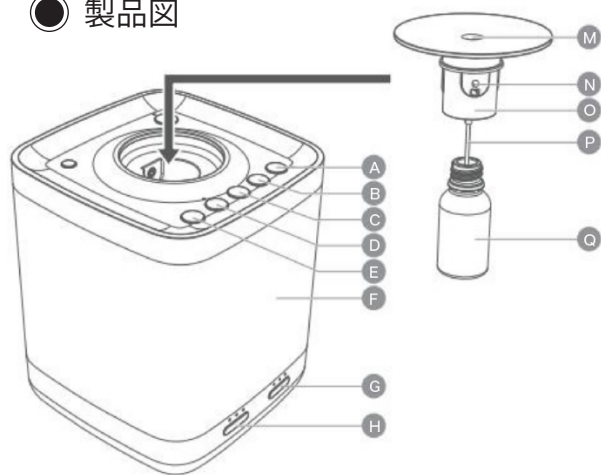


 **nemcaro**

ユーザーマニュアル

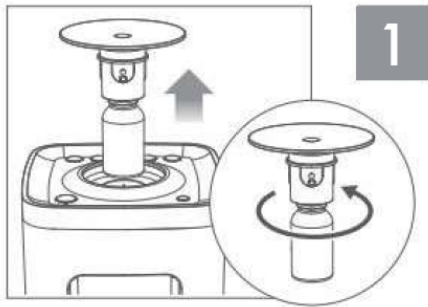


● 製品図

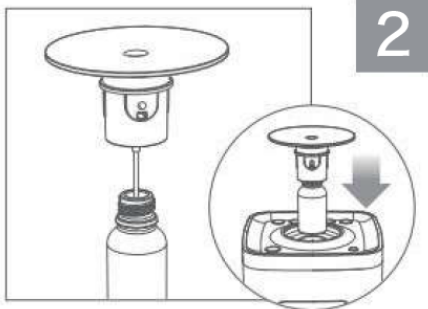


- A. 音量+ボタン
- B. 音量-ボタン
- C. 再生/一時停止ボタン
- D. アラームボタン
- E. 時計ボタン
- F. 時計の表示
- G. ミストボタン
- H. オフタイマーボタン
- I. ライトボタン
- J. 電源ボタン (点灯表示)
- K. AC アダプター差込口
- L. USB 差込口
- M. ミスト吹き出し口
- N. ノズル空気入口
- O. アトマイザーヘッド
- P. ストロー
- Q. エッセンシャルオイルボトル

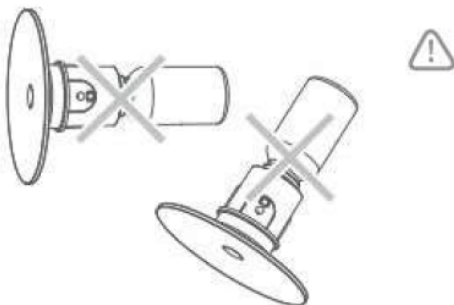
## ● 製品の使用方法



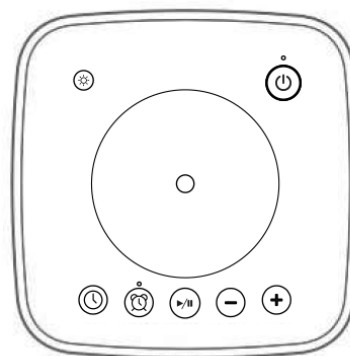
エッセンシャルオイルボトルを取り出し ねじって外します。



空のエッセンシャルオイルボトルにアロマオイルを加え、回転させて取り付け (TOTORELA シリーズ製品などサイズの合うオイルボトルをそのまま取り付けることも可能です)、スプレーヘッドを本体に垂直に取り付けます。取り付け方向に注意してください。



エッセンシャルオイルが漏れる恐れがあるため、オイルの入ったスプレーヘッドを傾けたり、逆さにしないでください。



### 3 電源ボタン

1. 電源ボタンを2秒間押し続けると、緑色のライトが点灯し、時計が点灯します。目覚まし時計機能がオンになります。
2. 電源ボタンを短く押すと、電源点灯表示が赤色のスタンバイ状態になり、時計は表示されたままになりますが、目覚まし時計機能は作動します。ミスト、ライト、USBプレーヤーは動作を停止します。

3. 電源ボタンをもう一度短く押すと、緑ランプに切り替わります。

4. もう一度電源ボタンを2秒間押し続けると、本体がシャットダウンされ、工場出荷時の設定にリセットされます。(すべての機能はリセットされ、時計はデフォルトの12:00にリセットされます。)

### 4 ライトボタン

ライトボタンを押すとスプレーヘッドをセットする部分のライトが点灯します。ライトボタンを押すごとに明るさを3段階またオフに切り替える事ができます。

### 5 再生 / 一時停止ボタン

再生 / 一時停止ボタンを押すと USB メモリーに収録された音源が再生され、音源の再生中に押すと再生が一時停止されます。電源点灯表示が赤色のライトの場合、一時停止状態になります。緑色のライトに切り替わると、一時停止した場所から再生されます。

### 6 音量ボタン

音量は0～16段階のレベルに分かれています。電源オフの状態からオンにするとレベル8の状態です。音量+ (VOL +): 短く押すたびに音量が大きくなります。音量- (VOL -): 短く押すたびに音量が小さくなります。音楽再生をオフしても音量は記憶されます。次回再生するときに、最後に記憶した音量で再生します。

## 7

## 時計ボタン

電源オン時に時計ボタンを短く押すと時刻表示 LED の明るさを 3 段階またはオフに切り替えることができます。

時計ボタンを長押しして時刻を調整します。デフォルトでは、現在表示されている時刻から調整を開始し、AM / PM / 24H の表示形式を選んで調整します。LED 画面左上の ● マークが点滅し (● マークが上段にある場合は AM、● マークが下段にある場合は PM、● マークが消えた状態は 24H 表示)、音量 +/- ボタンを押して AM / PM / 24H を選択し、再度時計ボタンを押して設定を決定します。

次に時間が点滅します。音量 +/- ボタンを押して時間を調整し、時計ボタンを押して決定します。

次に同様に分を調整し、再度時計ボタンを押して、設定を確定します。設定が完了すると時計の表示が 3 回点灯します。(10 秒間何も選択しない場合設定がそのまま自動で完了します。)

## 8

## アラームボタン

## 1) オン / オフ

アラームボタンを短く押してアラーム機能をオンにすると、アラームボタンの機能表示灯 (オレンジ色) が点灯し、現在設定されているアラーム時間が LED 画面に 5 秒間表示されます。アラームを使用しない時はアラーム機能をオフにします。

## 2) アラーム時刻設定

アラームボタンを長押しして、アラーム時刻を調整します。現在設定されているアラーム時刻から調整を開始し、時計の時刻設定と同様の方法で、+/- ボタンを押して AM / PM / 24H 表示を選択のうえアラームボタンを押して決定し、次に時間を設定して決定し、同様に分を設定して決定します。最後にアラームの音量を +/- ボタンで設定し、時計の表示が 3 回点灯すれば設定完了です。

アラームが鳴ったら、「時計ボタン」、「アラームボタン」、「再生 / 一時停止ボタン」、「- ボタン」、「+ ボタン」の 5 つのボタンのいずれかを押してアラームを止めることができます。(アラームを停止しない場合は 10 分後に自動で停止します。)

## 9

## MIST ミスト

本体前面の右下にミストボタン [MIST] があります。

ミストボタンには 3 段階の設定があり、ボタンを押すと動作します。強～弱モードはそれぞれオレンジ色のランプの以下の点灯数です。

[強] 3 つ点灯で、15 秒間ミストが動作し、30 秒間停止します。

[中] 2 つ点灯で、10 秒間ミストが動作し、45 秒間停止します。

[弱] 1 つ点灯で、5 秒間ミストが動作し、60 秒間停止します。

## 10

## OFF TIMER オフタイマー

本体前面の左下にオフタイマーボタン [OFF TIMER] があります。

ボタンを押すとオフタイマーをセットできます。ランプ

1 つ点灯で 1 時間タイマーがオンになり、

2 つ点灯で 2 時間タイマーがオンになり、

3 つ点灯で 4 時間タイマーがオンになります。

設定したオフタイマーの時間が経過すると電源表示が赤色になり本体はスタンバイ状態になります。音源再生、ミスト、ライト機能がオフになり、時計、アラーム機能についてはそのまま表示、使用することができます。



## 11

## DC 電源ジャック

AC アダプターを DC 電源ジャックに差し込み、アダプターのプラグを家庭用電源コンセントに差し込みます。

スタンバイ (赤色) 状態では、バッテリー残量が少なくなると赤色のライトが速く点滅し、充電中は赤色のライトがゆっくり点滅します。充電が完了すると点灯したままになります。

動作状態では充電が完了すると緑色のライトが点灯し、バッテリー残量が少なくなると緑色のライトが速く点滅します。充電中は緑色のライトがゆっくり点滅し、充電が完了すると点灯したままになります。

## 12

## USB ジャック

音源収録 USB メモリーの挿入端子は電源 DC ジャックの隣にあります。

## ● 注意事項

長期間使用しない場合は、エッセンシャルオイルボトルを取り出し、スプレーヘッドをきれいに拭いて保管してください。

エッセンシャルオイルを入れずにディフューザーを使用しないでください。エッセンシャルオイルが入っていない場合、デバイスは自動的にオフにはならず、ディフューザーを手動でオフにする必要があります。

ミストの強さはエッセンシャルオイルの種類、粘度、温度、室内の空気の流れに影響を受け変化します。

エッセンシャルオイルを切り替える時は、以下の洗浄とメンテナンスを参考にクリーニングしてください。

## ● 製品の洗浄とメンテナンス

ミスト機能の使用回数が5～6回ごと、または3～5日使用するごとに、次の手順で製品を清掃してください。

1. 電源を切り、電源コードを抜いたらスプレーヘッドを取り外します。
2. エッセンシャルオイルボトルをスプレーヘッドから外します。
3. 最初に少量の台所用洗剤をぬるま湯に薄めてから布で製品を拭きます。
4. ストロー内に汚れや異物があつた場合は、ストローを取り外して掃除してください。
5. 別のエッセンシャルオイルの香りに変更する必要がある場合は、最初にスプレーヘッドを掃除してください。

## ● 製品パラメータ

製品寸法：	140mm x 140mm x 173mm
入力電圧：	DC5V 2A
バッテリー容量：	2200mAh
定格電力：	10W
原材料：	POM/ ファブリック
付属品：	電源アダプター、保証書

## ● 免責事項

製品への損傷を避けるために、次のことを確認してください。

- ※本製品を無断で改造、分解、修理することはできませんので、修理が必要な場合は、本製品の販売店にご相談ください。
- ※電源アダプターのコードを故意に刺したり、ねじったり、引っ張ったりしないでください。
- ※アダプターのコードが痛んだり、ソケットが緩んでいる場合は使用を中止してください。
- ※異臭、異音、異常発熱などがある場合は、本製品を使用しないでください。
- ※本製品を水につけたり、水をつけた状態での使用、浴室などの湿気の多い場所での保管はしないでください。
- ※衛生的にご使用いただくため、使用後はエッセンシャルボトルを取り出し、スプレーヘッドを布できれいに拭いてください。
- ※誤ってエッセンシャルオイルをこぼした場合はすぐに布等で拭き取ってください。
- ※ミストを家電製品、家具、衣類、壁などに直接噴霧しないでください。
- ※直射日光の当たる場所、暖房器具の近くなど高温になる場所には置かないでください。
- ※カーペットやマットなど、不安定な場所は避け、平らな場所に置いてください。
- ※本体内部の損傷の原因となりますので、ミスト噴出口を塞がないでください。
- ※長時間使用した場合は、一定時間電源を切ってからご使用ください。
- ※エッセンシャルボトルに粘性のある液体や腐食性の液体を入れないでください。
- ※液漏れの原因になりますので、使用中に製品を動かしたり、濡れた手で触れたりしないでください。
- ※本製品はお子様の手の届かない場所に設置してください。
- ※本製品を勝手に改造したり、指定以外の使い方をしないでください。